

AQUATYS[®]



CATALOGUE 2019

CONDITIONS GÉNÉRALES DE VENTE

Les clauses stipulées ci-dessous sont portées à la connaissance de la clientèle et font loi des parties. Tout ordre comporte l'acceptation des présentes conditions. En cas de contestation, seul le TRIBUNAL DE COMMERCE de MARSEILLE sera compétent.

COMMANDES

Toute commande enregistrée et acceptée par le siège sera considérée comme ferme et irrévocable. Pour éviter tout risque d'erreur, la référence de chaque article devra être précisée sur le bon de commande et celui-ci devra être transmis par fax. Seuls les articles référencés sur le tarif en vigueur sont conformes à nos fabrications de série.

Nos articles ne seront ni repris, ni échangés, sauf accord écrit préalable du siège. Tout retour accepté de marchandise devra s'effectuer en Franco de port.

PRIX

Les prix indiqués sont ceux de nos offres ou tarifs en vigueur à la date d'expédition. Ils n'incluent pas la T.V.A. et s'entendent à l'unité, sauf mention contraire.

LIVRAISONS ET EXPÉDITIONS

Nos délais de livraison ne sont donnés qu'à titre indicatif.

Le minimum de commande est de 150 Euros net HT.

Les commandes supérieures à 450 Euros net HT en une seule livraison seront livrées franco de port en France métropolitaine et en Corse. Pour les commandes inférieures à 450€ net HT, le port sera refacturé, même si la commande est livrée en plusieurs fois.

Tous les prix indiqués s'entendent nets départ nos entrepôts. Dans tous les cas, les frais de colis envoyés en express seront à la charge du client.

TRANSPORT

Nos marchandises, même vendues Franco de port, voyageront aux risques et périls du destinataire.

En cas de pertes ou d'avaries survenues au cours du transport, il incombe au destinataire d'exercer dans les délais, tout recours contre les transporteurs, conformément aux articles 105 et 106 du Code de Commerce. En ce cas, il appartiendra à l'acheteur au moment de la livraison de la marchandise de formuler toutes réserves immédiatement sur le bon de livraison et en présence du chauffeur. Ces réserves doivent être confirmées, par les soins de l'acheteur au transporteur, dans les 48 heures, par lettre recommandée.

Les marchandises reçues défectueuses ou les erreurs d'expédition doivent nous être signalées dans les 8 jours suivant la date de réception de la marchandise en question.

Passé ce délai, la marchandise ne sera ni reprise, ni échangée.

CONDITIONS DE RÈGLEMENT

Toutes nos factures sont payables au comptant à la livraison de la marchandise sauf conditions particulières préalablement acceptées par la Direction d'AXESS MARKETING.

Si des conditions particulières, qui seraient consenties, aboutissaient à l'établissement d'une traite acceptée, celle-ci devra nous être retournée, dûment remplie, par retour de courrier, et être honorée impérativement à échéance sans aucune possibilité de prorogation.

Si des conditions particulières, qui seraient consenties, aboutissaient à l'établissement d'une LCR magnétique non acceptée (lettre de change sur relevé), celle-ci devra impérativement être honorée à échéance sans aucune possibilité de prorogation.

Si des conditions particulières sont consenties, mais que le client préfère cependant envoyer à AXESS MARKETING un moyen de paiement comptant des les 3 jours de réception de la facture, un escompte de 0,5% sera accordé et pourra être déduit du règlement considéré.

Tout dépassement ou report d'échéance sans accord écrit préalable du siège sera immédiatement suspensif des conditions de remise ou de règlement accordées antérieurement par AXESS MARKETING.

De convention expresse et sauf report sollicité à temps et accordé par le siège, le défaut de paiement d'une facture à l'échéance fixée entraînera :

1- l'exigibilité immédiate de toutes les sommes dues au titre de cette facture ou d'autres marchandises livrées ou en cours de livraison, quel que soit le mode de règlement prévu.

2- l'exigibilité à titre de dommages et intérêts d'une indemnité égale à 15 % des sommes dues, outre les intérêts légaux, les frais de constitution d'un dossier de contentieux, et les frais judiciaires éventuels qui seront à la charge de l'acheteur défaillant.

3- l'exigibilité d'une somme forfaitaire de 100 euros pour couvrir les frais de constitution d'un dossier contentieux.

4- l'exigibilité des intérêts de retard, sur les sommes dès lors dues, appliqués au taux de base de la BANQUE de FRANCE majorés de 3 points ou au taux de 1,5 % par mois - selon ce qui sera le plus favorable à AXESS MARKETING et autorisé par la loi au moment de l'application de ces intérêts de retard, sans que cette clause ne puisse nuire à l'exigibilité de la dette, et sans qu'une autre forme de mise en demeure ne soit alors requise pour cela.

GARANTIE

Elle s'exerce à compter de la date de livraison à l'utilisateur durant une période de 12 mois, sauf stipulation contraire. La garantie porte sur les défauts dûment constatés à condition qu'ils ne résultent pas d'une utilisation incorrecte ou négligente, ni d'un défaut d'entretien, d'une installation défectueuse ou d'une usure anormale. La garantie cesse de plein droit si l'acheteur a entrepris une modification ou une remise en état de l'article sans notre accord.

La garantie est limitée au remplacement gratuit en nos ateliers des pièces présentant des défauts. Une intervention pendant la période de garantie ne prolonge en aucun cas sa durée.

L'envoi d'un article en appel de garantie reste à la charge de l'utilisateur. Les frais de retour sont pris en charge par AXESS MARKETING.

S.A.V.

Les marchandises défectueuses doivent être retournées après accord préalable d'AXESS MARKETING qui délivrera un numéro de retour. Pour les retours acceptés, les frais de port sont à la charge du client.

Le S.A.V. est assuré par chaque fabricant correspondant au produit défectueux. Les réparations seront payables contre remboursement.

RÉSERVE DE PROPRIÉTÉ

Conformément aux dispositions de la loi N° 80 335 du 12 mai 1980, la société AXESS MARKETING se réserve la propriété des marchandises livrées, jusqu'au paiement de l'intégralité du prix. Le paiement est réalisé à l'encaissement effectif du prix ; la remise des traites ou de tout autre titre créant une obligation de payer ne constituant pas un paiement. Le prix s'entend prix facturé en principal, frais et intérêts correspondant au délai de paiement éventuellement accordé à l'acheteur, à l'exclusion des intérêts consécutifs à l'octroi d'un délai supplémentaire de régularisation. En cas de non-paiement total ou partiel par l'acheteur, la société AXESS MARKETING, sans perdre aucun de ses droits, pourra exiger par lettre recommandée avec accusé de réception, la restitution des biens aux frais et risques de l'acheteur. La société AXESS MARKETING pourra immédiatement faire dresser l'inventaire des marchandises impayées détenues par l'acheteur.

LA SOCIÉTÉ AXESS MARKETING SE RÉSERVE LE DROIT DE MODIFIER À TOUT MOMENT ET SANS PRÉAVIS SES CONDITIONS DE VENTE, SES TARIFS, AINSI QUE TOUS SES ARTICLES ET AUTRES DOCUMENTATIONS TECHNIQUES OU COMMERCIALES.

SERVICE CLIENTÈLE

Afin d'optimiser les relations entre axess marketing et ses clients, et pour répondre à vos demandes, vous pouvez contacter :

Assistants commerciales Axess Marketing SAS :

Tél. 04 42 62 80 60 - Fax. 04 42 62 80 69

e-mail : contact@axess-marketing.com

AQUATYS®

SOMMAIRE CONTENTS

Dévidoirs - <i>Reels</i> -----	4	Tubas / Palmes - <i>Snorkels / Fins</i> -----	26
Parachutes - <i>Surface marker buoys</i> -----	6	Etuis étanches - <i>Dry pockets</i> -----	27
Avertisseurs sonores - <i>Signalling</i> -----	8	Bagagerie - <i>Bags</i> -----	28
Instrumentation - <i>Gauges</i> -----	9	Eclairage de sécurité - <i>Safety lightning</i> -----	30
Flexibles et accessoires - <i>Hoses and accessories</i> -----	10	Eclairage - <i>Flash lights</i> -----	31
Accessoires pour blocs / Robinetterie - <i>Tanks and valves</i> -----	12	Casio G-SHOCK -----	33
Détendeurs et accessoires - <i>Regs and accessories</i> -----	14	Gants / Chaussons - <i>Gloves / Socks</i> -----	34
Lestage - <i>Weights</i> -----	15	Combinaisons et sous-vêtements - <i>Wetsuits and underwear</i> -----	35
Mousquetons / Outillage - <i>Carabiners / Tools</i> -----	16	Accessoires pour étanches - <i>Drysuit spare parts</i> -----	36
Les indispensables - <i>Indispensables</i> -----	17	PELLI cases -----	38
Indispensables pour l'entretien - <i>Chemical products</i> -----	20	Scooters -----	39
Couteaux - <i>Knives</i> -----	22	Partenaires - <i>Partners</i> -----	39
Masques - <i>Masks</i> -----	24		

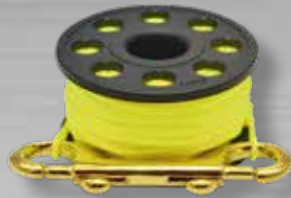
NOUVEAUTÉS





DÉVIDOIR DE PARACHUTE
AVEC MOUSQUETON INOX
FINGER REEL WITH STAINLESS
STEEL CARABINER

15m > A10115
30m > A10116
45m > A10117



DÉVIDOIR DE PARACHUTE
AVEC MOUSQUETON LAITON
FINGER REEL WITH BRASS
CARABINER

15m > A10216
30m > A10217
45m > A10218

NEW



DÉVIDOIR EN ALUMINIUM
AVEC FREIN ET GUIDE-FIL 45M
WRECK REEL
ALLOY SUBSTAINER 45M
OF NYLON LINE

A10118



DÉVIDOIR EN ALUMINIUM
AVEC FREIN ET GUIDE-FIL 100M
WRECK REEL
ALLOY SUBSTAINER 100M
OF NYLON LINE

A10119



DÉVIDOIR DE PARACHUTE FUN 15M
FINGER REEL FUN 15M

Matière antichoc - Gros diamètre intérieur
Livré avec fil et mousqueton laiton.

*Shock resistant material - Large inside diameter
Supplied with line and brass carabiner.*

A10130

NEW



DÉVIDOIR DE PARACHUTE FUN 30M
FINGER REEL FUN 30M

Matière antichoc - Gros diamètre intérieur
Livré avec fil et mousqueton laiton.

*Shock resistant material - Large inside diameter
Supplied with line and brass carabiner.*

A10131

NEW



BOUÉE GRENADE
MARKER FLOAT

Permet de marquer un point ou de délimiter une zone.
Livrée avec un mousqueton.

Surface marker float. Supplied with a carabiner.

12m > A40506

25m > A40512

50m > A40513

**TEK REEL 100**

Tambour et poignée en aluminium, carcasse en acier inoxydable. Guide-fil intégré. Vis de blocage du tambour. Livré avec 100m de fil \varnothing 3mm et un mousqueton.

Aluminium spool and handle, stainless steel structure. The reel have a system to prevent entanglement and a screw holder on disk. Supplied with 100m of rope \varnothing 3mm. and a carabiner.

A10124

**TEK REEL 250**

Tambour et poignée en aluminium, carcasse en acier inoxydable. Guide-fil intégré. Vis de blocage du tambour. Capacité 250m de fil \varnothing 3mm (livré sans fil).

Aluminium spool and handle, stainless steel structure. The reel have a system to prevent entanglement and a screw holder on disk. Capacity: 250m of rope \varnothing 3mm. Supplied without rope.

A10125

**TEKNO REEL**

Poignée en aluminium, flasques en technopolymère. Guide-fil intégré. Vis de blocage du tambour. Livré avec 80m/100m/150m de fil \varnothing 3mm et un mousqueton pivotant.

Aluminium handle, technopolymer spool. The reel have a system to prevent entanglement and a screw holder on disk. Supplied with 80m/100m/150m of rope \varnothing 3mm and a rotating carabiner.

80m de fil \varnothing 3 > A10126

100m de fil \varnothing 3 > A10127

150m de fil \varnothing 3 > A10128



PARACHUTE DE PALIER 1,8m SMB 1,8m

Longueur 1,8m, soupape de surpression, embout buccal, porte Cyalume® et connection direct système. Livré avec une pochette et un mousqueton.

Length 1,8m, over pressure valve, oral inflation, chemical light support, BC hose connection. Pouch with swivel clip included.

A40510

PARACHUTE LIFT PRO 20L SMB 20L

Longueur 1,5m, base lestée. Soupape de surpression et porte Cyalume®.

Length 1,5m, base leaded. Over pressure valve and chemical light holder.

Jaune - Yellow > A40502J
Rouge - Red > A40502

PARACHUTE DE PALIER 1.5M SMB 1.5M

Parachute de palier 1,5m x 15cm avec base lestée, soupape de surpression, gonflage possible par raccord DS, par la base ou à la bouche. Bande réfléchissante et D-ring en partie haute. Compartiment intégré pour dévidoir finger.

SMB 1.5m x 15cm, base leaded. Over pressure valve. Inflation by the base, with DS hose or buccal. Reflective patch and D-ring on the top. Integrated mesh pocket for finger reel.

A40531ROU

NEW

PARACHUTE DE PALIER PVC SMB PVC

Longueur 1,3m. Base lestée. Livrée avec une pochette et 20m de drisse.

Length 1,3m. Leaded base. Supplied with a pouch and a 20m rope.

A40504

PARACHUTE DE PALIER 1.1M SMB 1.1M

Parachute de palier 1,1m x 12cm avec base lestée, soupape de surpression, gonflage possible par raccord DS, par la base ou à la bouche. Bande réfléchissante et D-ring en partie haute.

SMB 1.5m x 12cm, base leaded. Over pressure valve. Inflation by the base, with DS hose or buccal. Reflective patch and D-ring on the top.

Rouge - Red > A40530ROU - Jaune - Yellow > RA40530JA - Rose - Pink > A40530ROSE

NEW



PARACHUTE DE PALIER NYLON / PU SMB NYLON / PU

Longueur 1m. Base lestée. Poche intégrée au parachute. Livré avec 20m de drisse.

Length 1m. Leaded base. Integrated pouch. Supplied with 20m rope.

A40501



**PARACHUTE DE RELEVAGE
LIFTING BAG**

Toutes les tailles sont équipées d'une soupape de surpression à commande manuelle.

All the sizes equipped with a manual over-pressure valve.

- 30l > **A40401**
- 50l > **A40402**
- 100l > **A40403**
- 200l > **A40404**
- 500l > **A40405**
- 1000l > **A40406**
- 2000l > **A40407**

Soupape de recharge > **72032**



**PARACHUTE 30l
LIFT BAG / SMB 30l**

S'utilise comme parachute de relevage ou comme parachute de palier. Base lestée. Livré avec soupape de surpression et porte lampe.

Can be used as lifting bag or as surface marker buoy. Leaded base. Over Pressure Valve and light holder.

A40503

**PLOMBES DE PARACHUTE
SMB WEIGHT**

Plombs de parachute plastifiés. 300g.

Plasticized SMB weight: 300g.

- Jaune - Yellow > **A6051JA**
- Orange - Orange > **A6051OR**

**PAVILLON 40 x 35cm
FLAGS 40 x 35cm**

Pavillon plongeur. Pavillon alpha.

Diver and Alpha flags.

- Plongeur - Diver > **A10114**
- Alpha > **A10113**

**PAVILLON CROIX DE S' ANDRÉ
FLAG**

Pavillon 30 x 40cm. Visible de nuit.

30 x 40cm. Glow in the dark.

DSDRAPSA

**DIVE ALERT**

Avertisseur de surface.

*Surface horn.***A30603****DIVE ALERT PLUS**S'utilise sous l'eau et en surface.
Connection sur raccord DS standard.*Signal in under water and surface.
Standard BC connector.***A30605****SUB ALERT**

Avertisseur sous-marin. 120dB.

*Signal in under water. 120dB.*Raccord DS standard > **A30601**
Standard BC connector > **A30601**
Raccord Air II > **A30602**
Air II connector > **A30602****DUO ALERT**

S'utilise sous l'eau (120dB) et en surface (130dB). Connection sur raccord DS standard.

*Signal in under water (120dB) and surface (133dB). Standard BC connector.***A30606****SHAKER**

Avertisseur sonore, avec aimant intégré.

*Tank rattle, with integrated magnet.***A30610****NEW****FLUORESCÉINE 40g
FLUORESCÉIN 40g****ARFLUO****SIGNAL SONORE
DE RAPPEL PLONGEUR
FIRECRACKER FOR DIVERS
RECALL**Lot de 3 avec allumettes tout temps
dans une pochette étanche.*Supplied by 3 pieces with any time
matches in a dry pocket.***ARPET1****ALLUMETTES TOUT TEMPS
ANY TIME MATCHES**

25 pièces + 1 grattoir.

*25 pieces + 1 scraper.***ARMT-SM-CONT****RAPPEL PLONGEUR DRS / HYDROPHONE
DIVER RECALL SYSTEM / HYDROPHONE**Permet d'envoyer aux plongeurs un message ou un signal sonore d'alerte.
Fonctionne également comme un hydrophone.*Alerts divers with either voice or solid tone. The DRS has a listen mode allowing to
listen marine noise.***OTS-900097-000****MIROIR DE SIGNALISATION
MIRROR SIGNAL**

Ø 80mm, trou de visée.

*Ø 80mm, aiming hole.***A30609****SIFFLET DE DÉTRESSE
ULTRASONIQUE
ULTRASONIC WHISTLE**Orange > **A30604OR**Vert - Green > **A30604VE**



**MANOMÈTRE ø65mm
GAUGE ø65mm**
Boitier métal.

Chrome-plated brass.

INST01



**MANOMÈTRE ø50mm
GAUGE ø50mm**
Boitier métal.

Chrome-plated brass.

INST02



**MANOMÈTRE ø50mm SUPERLIGHT
GAUGE ø50mm SUPER LIGHT**
Boitier métal, flexible tressé SUPERFLEX.
8 fois plus visible en plongée de nuit.

Chrome-plated brass, braided Superflex hose, 8 times more visible during night dive.

INST03



**MANOMÈTRE ø50mm NITROX
GAUGE ø50mm NITROX**
Boitier métal.

Chrome-plated brass.

Flexible 80cm > **INST04**
Flexible 15cm > **INST05**



**CONSOLE MANOMÈTRE + COMPAS
CONSOLE GAUGE + COMPASS**

INST11



**COMPAS AVEC RÉTRACTEUR
COMPASS WITH RETRACTOR**
Rétracteur avec câble acier de 60cm.

Retractor with 60cm stainless steel cord.

INST23



**COMPAS DE POIGNET AVEC
ALIDADE DE VISÉE
WRIST COMPASS**

INST21



**PROFONDIMÈTRE UNIVERSEL
À TUBE DE BOURDON
UNIVERSEL WRIST DEPTH
GAUGE**

A3M160



**PROFONDIMÈTRE
À AIGUILLE TRAINANTE
WRIST DEPTH GAUGE**

De 0 à 80m.
Avec indicateur de profondeur maximale.

0-80m. With maximum depth indicator.

INST10



**MINI MANOMETRE 350 BAR
350 BAR MINI PRESSURE GAUGE**

INST24

NEW



**MANOMÈTRE DE SURFACE
SURFACE PRESSURE GAUGE**

Int > INST06 - DIN > INST07 - Oxy DIN 26-200 > INST09


NEW

FLEXIBLES STANDARDS STANDARD HOSES

Détendeur MP - *Regulator hose*
0,73m > **A30801**
1m > **A30801/A**
2m > **A30807**

Octopus MP - 9/16F - 3/8M
Jaune - *Yellow*
1m > **A30804**
2m > **A30808**

DS pour stab et vêtement étanche
BC / dry suit hose
72cm - 3/8M.
Avec protecteur - *With protector* > **A30803**
Avec ailettes - *Multiwing* > **A30805**
Haut débit (CEJN) 80cm > **A30806**

HP-gauge - 7/16M - 7/16F.
Noir - *Black*
80cm: **A30802**
18cm oxy : **A30800**

FLEXIBLES SUPERFLEX SUPERFLEX HOSES

Détendeur MP - *Regulator hose*
9/16F - 3/8M - 0.75m
Noir - *Black* > **A30813NO**
Bleu - *Blue* > **A30813BL**,
Rouge - *Red* > **A30813RO**

Octopus MP - 9/16F - 3/8M
Jaune - *Yellow*
1m > **A30815**

DS pour stab et vêtement étanche
BC dry suit hose
3/8M - Noir - *Black*
70cm > **A30814**

HP manomètre - *Gauge*
7/16M-7/16F - Noir - *Black*
80cm > **A30818**

**EN250
CERTIFIED**

DIVEFLEX

	CARBONE	JAUNE	ROUGE	VERT	BLEU	ROSE
MP 76cm	A30841	A30842	A30843	A30844	A30845	A30846
MP 100cm	A30847	A30848	A30849	A30850	A30851	A30852
DS 76cm	A30853	A30854	A30855	A30856	A30857	A30858



SWIVEL

Avec joints toriques.

With O-rings.

Air > **A30809**
Oxy > **A3MV307**



CLAPET A/R NON RETURN VALVE

A30922



NARGUILÉ 5 - 10 - 15m

Narghilé 5m avec clapet antiretour > **A30859**
Hose 5m + non return valve > **A30859**
Narghilé 10m avec clapet antiretour > **A30860**
Hose 10m + non return valve > **A30860**
Narghilé 15m avec clapet antiretour > **A30810**
Hose 15m + non return valve > **A30810**

Autres longueurs sur demande - *Different lengths on request.*

NEW

LYRE DE TRANSFERT EQUALIZER HOSE

> 230 bar
Int/Int avec mano > **A30930**
Int/Int sans mano > **A30931**

> 300 bar
DIN/DIN avec mano > **A30932**
DIN/DIN sans mano > **A30935**
Oxy 26-200 DIN/DIN avec mano > **A30933**





**ACCROCHE FLEXIBLE
HOSE CLAMP**

Standard > **A30010**
Double - For 2 hoses > **A30013**
Triple - For 3 hoses > **A30014**



**SANGLE DE MAINTIEN
DÉTENDEUR 60 - 80cm
REGULATOR NECKLACE 60 - 80cm**

Jaune 60 - Yellow 60 > **A30302JA**
Noir 60 - Black 60 > **A30302NO**
Jaune 80 - Yellow > **A30304JA**
Noir 80 - Black > **A30304NO**



**MANCHONS POUR FLEXIBLES
HOSE PROTECTOR**

Disponible en rouge, vert, jaune et noir.

Red, green, yellow, black.

Rouge - Red > **A30022RO**
Vert - Green > **A30022VE**
Jaune - Yellow > **A30022JA**
Noir - Black > **A30022NO**



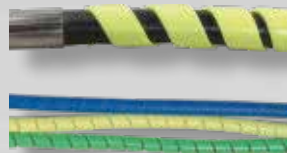
**PORTE OCTOPUS "NEZ DE CLOWN"
OCTOPUS HOLDER**

Orange > **A30501OR**
Jaune - Yellow > **A30501JA**
Vert - Green > **A30501VE**
Rose - Pink > **A30501ROS**
Violet - Violet > **A30501VI**



**PORTE OCTOPUS AVEC
ANNEAU SILICONE
OCTOPUS HOLDER WITH
SILICON RING**

Jaune - Yellow > **A30554JA**
Bleu - Blue > **A30554BLE**
Noir - Black > **A30554NO**



**SPIRALE POUR FLEXIBLE - 1M
SPIRAL FOR HOSE - 1M**

Bleu - Blue > **A30555BLE**
Vert - Green > **A30555VE**
Jaune - Yellow > **A30555JA**



**ACCROCHE FLEXIBLE À CLIP
OCTOPUS HOLDER**

Argent - Silver > **A30016AR**
Bleu - Blue > **A30016BLE**
Rouge - Red > **A30016RO**



**PORTE OCTOPUS "SUCETTE"
OCTOPUS HOLDER**

A30403



**ACCROCHE FLEXIBLE MAGNÉTIQUE
MAGNETIC OCTOPUS HOLDER**

Bague vissée pour tous diamètres de flexibles.

The threaded ring fits all hoses diameters.

Argent - Silver > **A30015AR**
Bleu - Blue > **A30015BLE**
Rouge - Red > **A30015RO**
Or - Gold > **A30015OR**

**BLOCS
TANKS**

Acier, alu, carbone.

Steel, alu, carbon.

SUR DEMANDE - ON REQUEST





**POIGNÉE POUR BLOC
TANK HANDLE**

A80109



**BACK PACK COMPLET
BACKPACK PLATE WITH HARNESS**

A10512



**ROBINET STANDARD 25/200
TANK VALVE 25/200**

230 bar.

A30901



**ROBINET 3/4 GAZ
TANK VALVE 3/4 G**

2 sorties. 230 bar.

1 sortie - 1 outlet > A30913

2 sorties - 2 outlets > A30937



**ROBINET MODULABLE
MODULAR TANK VALVE**

230 bar.

Robinet seul - Tank valve alone > A30902

Avec 2^e sortie - 2nd outlet > A30903



**ROBINET 2 SORTIES EN V
2 OUTLETS TANK VALVE**

230 bar.

A30904



**ROBINET 2 SORTIES INVERSÉES
2 OUTLETS TANK VALVE**

230 bar > A30925

300 bar > A30926

Gauche - Left

Droite - Right



**ROBINET BI
DOUBLE TANKS VALVE**

Robinet bi droite - Right valve > A30905

Robinet bi gauche - Left valve > A30906

> Barre de liaison

Manifold

2 x 7,5 > A30907

2 x 10 > A30908

2 x 15 > A30909

> Barre de liaison avec conservation

Isolated manifold

2 x 7,5 > A30900

2 x 10 > A30910

2 x 15 > A30911

Les robinets sont livrés avec le tube plongeur - The valves are supplied with the tank pipe



ROBINET NITROX 26/200
NITROX TANK VALVE 26/200

A30921



**ROBINET NITROX 2 SORTIES
INVERSÉES**
NITROX 2 OUTLETS TANK
VALVE 26/200

A30927



ADAPTATEUR DIN/INT
INT-ADAPTER DIN/INT

DIN 200 bar INT > A30917
DIN 300 bar INT > A30918



ÉTRIER ADAPTATEUR INT/DIN
ADAPTER INT/DIN

200 bar > A30916
300 bar > A30920



OPERCULE ROBINET
INSERT

Avec joints. Pour clé Allen de 8.

With O-rings, 8 Allen wrench.

A30923



O-RING

R9 - insert > A30550

R10 - insert > A30551

R19 - robinet (tank valve) > A30552



BOUTEILLE PORTE JOINTS
TANK DRY BOX

Livrée avec joints toriques et outil.

Supplied with O-rings and brass tool.

A10020



BOUCHON DE PROTECTION
POUR ROBINET DIN
DUST CAP FOR DIN TANK VALVE

300 bar > A30401



BLOQUEUR POUR 3 BLOCS
BLOCKER FOR THREE TANKS

Permet d'immobiliser jusqu'à 3 blocs pendant le transport.

Allows to stop up to 3 tanks during transportation.

A8011

NEW



FILET NYLON RENFORCÉ
REINFORCED MESH BAG

10l jaune - yellow > A80117JA

10l noir - black > A80117NO

12l court jaune - short yellow > A80106JA

12l court noir - short black > A80106NO

12l long jaune - long yellow > A80108JA

12l long noir - long black > A80108NO

12l court bleu - short blue > A80106BLE

12l long bleu - long blue > A80108BLE

15l jaune - yellow > A80107JA

15l noir - black > A80107NO

15l bleu - blue > A80107BLE



**BOUCLE À CAME
BC BUCKLE**

A30128



**PURGES POUR STAB
BC VALVE**

Purge haute - *Dump valve* > A30125
Purge basse - *Low exhaust valve* >
A30127



**INFLATEUR PRO
POWER INFLATOR**

Mécanisme tout inox.

Stainless steel internal components.

A30130



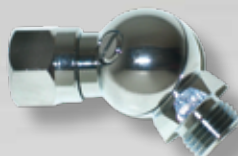
**SANGLE DE STAB
BC BAND**

Mono > A10513
Bi > A10514



**AIR STOP POUR 2^e ÉTAGE
AIR STOP FOR 2nd STAGE**

A30301



**ROTULE 90°
SWIVEL 90°**

A30300



**VALVE DE SURPRESSION POUR 1^{er} ÉTAGE
OVER PRESSURE VALVE FOR 1st STAGE**

A30941



**EMBOUCHOIR SUPERCONFORT
SILICONE
SILICONE SUPERCONFORT
MOUTHPIECE**

A30357



**EMBOUCHOIR SUPERCONFORT
SILICONE / GRAPHITE
GRAPHITE SILICONE
SUPERCONFORT MOUTHPIECE**

A30356



**EMBOUCHOIR SILICONE
SILICONE MOUTHPIECE**

Adulte - *Adult* > A30353
Enfant - *Child* > A30355



**EMBOUCHOIR
SILICONE / GRAPHITE
GRAPHITE SILICONE MOUTHPIECE**

A30351



**BOUCHON DE PROTECTION
POUR DÉTENDEUR INT
DUST CAP FOR INT REGULATOR**

A30402



**BOUCHON DE PROTECTION
POUR DÉTENDEUR DIN
DUST CAP FOR DIN REGULATOR**

A30400



**BOUCHON DE PROTECTION
POUR DÉTENDEUR DIN NITROX
DUST CAP FOR NITROX DIN
REGULATOR**

A30406



**BOUCHON DE PROTECTION ALU
POUR DÉTENDEUR DIN
ALUMINIUM DUST CAP FOR
DIN REGULATOR**

A30404



**ULTRASOFT
PLOMBS EN GRENAILLE NICKELÉE
ÉCOLOGIQUE
ECOLOGICAL LEAD PELLETS
NICKEL PLATED**

Enveloppe en trilaminé double épaisseur, double couture. Idéal pour les poches de stab et la piscine.

Double-stitched bags made of trilaminate. Ideal for use with any BC integrated weight system or in swimming pool.

0,5kg > LOCPE0050

1kg > LOCPE0010

2kg > LOCPE0020

NEW



**BAUDRIER PRO MARSEILLAIS
HARNESS**

7kg. Sangles en caoutchouc.

Rubber belts.

A6034



**PLOMB PLASTIFIÉ
PLASTICIZED LEAD WEIGHT**

1kg noir - Black > A6044

1kg jaune - Yellow > A6045

1kg camo > A6046

2kg noir - Black > A6047

2kg jaune - Yellow > A6048

2kg camo > A6049

**LEST ACIER PLASTIFIÉ
PLASTICIZED IRON WEIGHT**

1kg noir - Black > A6040

1kg jaune - Yellow > A6041

2kg noir - Black > A6042

2kg jaune - Yellow > A6043

**PLOMB DE CEINTURE LARGABLE
QUICK RELEASE WEIGHT**

1kg.

A6050



**BAUDRIER TORTUE
TORTUGA HARNESS**

3kg.

A6054



**PLOMB ADDITIONEL
ADDITIONAL WEIGHT**

1kg. Pour baudrier tortue.

For Tortuga harness.

A6055



**BLOQUEUR DE PLOMBS
WEIGHT KEEPER**

Bleu - Blue > A10511BLE

Jaune - Yellow > A10511JA

Noir - Black > A10511NO

Vert - Green > A10511VE



**CEINTURE MARSEILLAISE 1,5m
QUICK RELEASE RUBBER BELT**

DSCACCMARS



**CEINTURE NYLON AQUATYS
AQUATYS NYLON BELT**

A6021



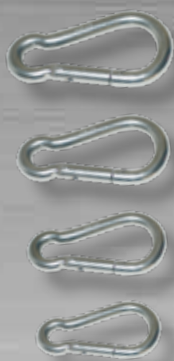
**BOUCLE DE CEINTURE NYLON
NYLON BUCKLE**

A6027



**BOUCLE DE CEINTURE INOX
STAINLESS STEEL BUCKLE**

A6028



MOUSQUETON INOX
STAINLESS STEEL CARABINER

50mm > A10300
60mm > A10301
70mm > A10302
80mm > A10303
100mm > A10304



MOUSQUETON INOX À VIROLE
SAFETY SCREWED CARABINER

100mm > A10310



MOUSQUETON INOX DOUBLE
DOUBLE STAINLESS STEEL CARABINER

100mm > A10309



MOUSQUETON INOX DE SÉCURITÉ
SAFETY STAINLESS STEEL
CARABINER

W50 > A10305
W70 > A10306



MOUSQUETON ALU 80mm
ALUMINIUM 80mm CARABINER
Alu EN12275

AC21A



SOUFFLETTE PISTOLET
AIR GUN

A30202



SOUFFLETTE MÉTAL
STEEL AIR GUN

A30200



SOUFFLETTE PLASTIQUE
PLASTIC AIR GUN

A30201



GONFLEUR DE PNEU
TIRE INFLATOR

A30204



TABLES DE PLONGÉE DECO TABLES

MN90 > A40001
MT92 > A40002
MT92 autocollante - self-adhesive > A40003



ARDOISE DOUBLE PAGE AVEC TABLE MT92 DOUBLE PAGE SLATE WITH MT92 DECO TABLES

AR40526MT



ARDOISE 12 x 15cm SLATE 12 x 15cm

Standard > A40521
Fluorescente - Glow in the dark > A40524



ARDOISE 21 x 30cm SLATE 21 x 30cm

A40527



ARDOISE DOUBLE PAGE RABATTABLE 12 x 19cm DOUBLE LEVEL SLATE 12 x 19cm

A40526



ARDOISE DE POIGNET WRIST SLATE

Standard > A40522
Fluorescente - Glow in the dark > A40525



BOITE ÉTANCHE PM DRY BOX SMALL

Ø 45mm - H : 110mm.

Jaune - Yellow > A40010JA
Vert - Green > A40010VE

BOITE ÉTANCHE GM DRY BOX LARGE

Ø 55mm - H : 170mm.

Jaune - Yellow > A40020JA
Vert - Green > A40020VE



RETRACTOR FREIN AUTO LOCK RETRACTOR

Câble nylon 90cm.

Nylon line 90cm.

A10211



RETRACTOR RT100 RT100 RETRACTOR

Câble inox 90cm.

Stainless steel cable 90cm.

A10213



RETRACTOR GEAR KEEPER MODULABLE MODULAR GEAR KEEPER RETRACTOR

A10215



**CINTRE MULTIFONCTIONS
MULTI PURPOSE HANGER**

A10402



**CINTRE RÉVERSIBLE MODULABLE
VERSATILE HANGER**

Noir - Black > A10403NO
Bleu - Blue > A10403BLE
Jaune - Yellow > A10403JA



**CINTRE STANDARD
HANGER**

Noir - Black > A10404NO
Bleu - Blue > A10404BLE
Jaune - Yellow > A10404JA



**CINTRE POUR VÊTEMENT SEC
DRY SUIT HANGER**

A10405



**CINTRE LARGE
LARGE HANGER**

Noir - Black > A10407NO
Bleu - Blue > A10407BLE
Jaune - Yellow > A10407JA



**CINTRE POUR STAB
HANGER FOR BC JACKET**

Bleu - Blue > A10406BLE
Jaune - Yellow > A10406JA
Noir - Black > A10406NO



**SPIRALE EXTENSIBLE
QUICK RELEASE COIL LANYARD**

1 mousqueton plastique / inox.

1 plastinox carabiner.

Bleu - Blue > A10013BLE
Noir - Black > A10013NO



**SPIRALE EXTENSIBLE
QUICK RELEASE COIL LANYARD**

2 mousquetons plastique / inox.

2 plastinox carabiners.

Bleu - Blue > A10017BLE
Noir - Black > A10017NO

NEW



**DRAGONNE UNIVERSELLE ÉLASTIQUE
ELASTIC LANYARD**

Noir - Black > A10401NO
Jaune - Yellow > A10401JA
Rouge - Red > A10401RO

Bleu - Blue > A10401BLE
Vert - Green > A10401VE



**SPIRALE EXTENSIBLE
1 MOUSQUETON MONTAGNE 80MM
QUICK RELEASE COIL LANYARD**

Bleu - Blue > A10022BLE - Noir - Black > A10022NO

NEW



**SPIRALE EXTENSIBLE
DOUBLE VELA
DOUBLE QUICK RELEASE
COIL LANYARD**

A10023

NEW



**SPIRALE EXTENSIBLE
QUICK RELEASE COIL LANYARD**

1 mousqueton inox VELA.

1 VELA carabiner.

Bleu - Blue > A10014BLE
Noir - Black > A10014NO



**SPIRALE EXTENSIBLE
QUICK RELEASE COIL LANYARD**

2 mousquetons inox VELA.

2 VELA carabiners.

Bleu - Blue > A10018BLE
Noir - Black > A10018NO



**SPIRALE EXTENSIBLE
CÂBLE ARMÉ
QUICK RELEASE ARMED COIL
LANYARD**

1 mousqueton inox VELA.

1 VELA carabiner.

A10015



AQUATRESSE

2mm - 180kg / 50m - Vert - Green > A10004
 3mm - 300kg / 25m - Jaune - Yellow > A10005
 4mm - 400kg / 12m - Rouge - Red > A10006
 4mm flottante / 100m - Floating rope > A10007



SPIRALE NYLON 14cm
 NYLON COIL 14cm

A10021



REEF HOOK

A10214



POINTEUR ALUMINIUM
 AVEC DRAGONNE - 340MM
 ALUMINUM POINTER
 WITH STRAP - 340MM

Règle en Cm intégrée.

Scale in Cm integrated.

Noir - Black > A10024NO
 Bleu - Blue > A10024VE
 Or - Gold > A10024OR

NEW



MARQUEUR PERMANENT
 TOUTE SURFACE
 PERMANENT MARKER
 ANY SURFACE

Blanc - White > TAXSC50

Rouge - Red > TAXSC19

Vert - Green > TAXSC29

Luminescent - Glow in the dark
 > TAXSC300

NEW



PESON 0-50kg
 DIGITAL SCALE

A10002



PESON 0-50kg
 DIGITAL SCALE

A10003



PORTE-CLÉ FLOTTANT
 FLOATING KEYCHAIN

A10010



■ ■ POLYGLUT

Vernis liquide, pour réaliser des renforts souples sur des combinaisons, chaussons, gants...
Se dépose au pinceau après avoir délimité la zone à traiter. Conseil d'utilisation : diluer la première couche avec le solvant L27 pour une meilleure accroche.

Liquid reinforcement for neoprene wetsuits, socks, gloves...

Settles with a brush having bounded the area to be handled.

Advice of use: dilute the first layer with the thinner L27 for a better adherence.

0,25l > **A50306**

0,5l > **A50307**

1l > **A50308**

5l > **A50309**

25l > **A50310**

Solvant L27 0,25l - Thinner L27 0,25l > **A50311**



■ ■ GRAISSE SILICONE ALCO 220 SILICON GREASE ALCO 220

Qualité alimentaire.

Food grade.

1kg > **A30829**



■ ■ ACIDE PHOSPHORIQUE CONCENTRÉ CERTI-ETCH + PHOSPHORIC ACID CONCENTRATED

1l. Pour bain ultra-sons.
Prêt à l'emploi.

1l. For ultrasonic cleaner. Ready to use.

3267



■ ■ SEPTIDOSE 10

Désinfectant concentré pour détendeurs, tubas... Action désinfectante, dégraissante et détergente. Homologué alimentaire.
Utilisation : dilution à 2%, temps de pose : 30mn, rinçage à l'eau claire.

*Disinfectant concentrated for regulators, snorkels... Food approved.
Utilization: dilution 2%, application time: 30mn, rinsing with fresh water*

1l avec doseur > **A30838**

5l > **A30836**

20l > **A30837**



■ ■ SPRAY SEPTIDOSE 10

50ml - Prêt à l'emploi.

Ready to use.

A30839



■ ■ SEPTIPLUS

Bactéricide concentré pour combinaisons. Parfum verveine. Dilution : 2% - Temps de pose : 5 à 30mn. Pas de rinçage.

Bactericidal solution for wetsuits, vervain perfume, concentrated.

Utilization: dilution 2%, application time 5 to 35mn, no rinsing.

100ml > **A30840** - 1l avec doseur > **A30833**

5l > **A30834** - 30l > **A30835**

NEW ECOFOG®

EcoFog® identifie une solution gel anti-buée écologique de nouvelle génération, spécifique pour masques de plongée. Fabriqué exclusivement avec des matières premières d'origine naturelle, complètement biodégradables, en respectant la mer et les organismes aquatiques. Jusqu'à 200 applications. Formulation écologique, 100% sans alcool et substances irritantes, elle n'est pas abrasive et convient à tous les types d'optiques.

The brand EcoFog® Spray identifies a new generation Antifogging solution, specific for swimming goggles and diving masks. The Ecological Anti-fog EcoFog® has been formulated exclusively with natural origin, fully biodegradable raw materials in complete respect of the sea and aquatic organisms. This Eco-friendly formulation does not contain either any irritating substance for eyes or hazardous ingredient for the environment; it is 100% Alcohol-free and non-abrasive, thus safe for all types of lenses and optics.



ANTI BUÉE GEL ECOFOG 30ML
ANTIFOG GEL ECOFOG 30ML

LOCEG1003



ANTI BUÉE SPRAY ECOFOG
30ML BLISTER
ANTIFOG SPRAY ECOFOG 30ML

LOCES1003



COLLE NÉOPRÈNE 30ML
NEOPRENE GLUE 30ML

LOCMS1003



MASTIC POLYURÉTHANE
POLYFIX 2 * 10G
POLYURETHANE PUTTY

LOCPF0210



STICK PARAFFINE
LUBRIWAX 30G
PARAFFIN STICK
LUBRIWAX 30G

LOCPS1002



GRAISSE SILICONE
TUBE DE 20G
SILICONE GREASE
TUBE OF 20G

LOCES0020



GRAISSE SILICONE
SPRAY 58ML
SILICONE GREASE SPRAY 58ML

LOCSL1005



SPRAY DÉSINFECTANT
DÉTENDEUR
DISINFECTANT SPRAY

LOCAB0058



MASTIC POLYURÉTHANE POLYFIX 170G
POLYURETHANE PUTTY 170G

LOCPF0170



TALC MINÉRAL 125G (PAR 6 TUBES)
MINERAL TALC (BY 6 TUBES)

LOCMT1003



SAVON MARIN MULTI-USAGE 150ML
(PAR 6 PIÈCES)
150ML MULTI-PURPOSE MARINE SOAP
(PER 6 PIECES)

LOCSS1015

**AQUATYS**

Soie inox 1.4116 traversante.
Epaisseur : 3,8mm - Longueur lame : 12cm
Longueur totale : 24cm

*Stainless steel 1.4116 blade. Thickness: 3,8mm - Blade length: 12cm.
Total length: 24cm.*

Bleu - Blue > C70104BLE - Gris - Grey > C70104GR - Jaune - Yellow >
C70104JA

**POCKET RESCUE**

Spécial sauvetage. Lame inox 1.4034 traitée Idroglider gold, pointe émoussée.
Epaisseur : 2,5mm - Longueur lame : 8cm - Longueur totale : 19cm.
Livré avec étui Cordura.

*Stainless steel 1.4034 blade with Idroglider gold treatment, blunt tip.
Thickness: 2,5mm - Length: 8cm - Total length: 19cm.
Supplied with a Cordura stealth.*

C70114

**COUTEAU PLIANT
BC KNIFE**

Couteau pliant, avec cran de sécurité,
livré avec une dragonne.
Longueur de la lame : 10cm. Longueur totale : 21cm.

*Folding knife, with lanyard.
Blade length: 10cm. Overall length: 21cm*

Orange > C70222
Bleu - Blue > C70221
Noir - Black > C70216

NEW

**COUTEAU PLIANT A CLIP
BC KNIFE**

S'accroche à la stab pour toujours l'avoir sous la main. Lame inox 1,4034 traitée Idroglider. Epaisseur : 2,5mm - Longueur lame : 8cm. Longueur totale : 23cm.

*Can be installed on a D-ring of the BC, always available. Stainless steel 1.4034
blade with Idroglider treatment. Thickness: 2,5mm - Length: 8cm.
Total length: 23cm.*

C70212

Lame en inox 304
avec traitement Hardglid.
304 stainless steel blade
with Hardglid coating

Lame en titane massif.
Titanium blade

Lame en acier inox 304
304 stainless steel blade

**COUTEAU DE STAB TITANE
TITANIUM BC KNIFE**

Lame titane $\alpha+\beta$ de 7,5cm. Fixation réglable sur stab ou sur flexible.

7,5cm $\alpha+\beta$ titanium alloy blade.

C70215



**CISEAUX TEK
TEK SCISSORS**

Acier inoxydable, qualité médicale.
Livré avec une housse nylon.
Longueur lames : 5cm.
Longueur totale : 18cm.

*Stainless steel.
Supplied with a nylon sheath.
Blades length: 5cm.
Total length: 18cm.*

C70111



**COUPE FIL GM
LINE CUTTER**

Lame acier inox 1.4028.
Longueur totale : 18,5cm.
Manche : ABS.
Livré avec une housse nylon.

*Stainless steel 1.4028 blade.
Total length: 18,5cm.
Handle: ABS.
Supplied with a nylon sheath.*

A70101



**SÉCATEUR COUPE CÂBLE
CABLE SCISSORS**

Acier inoxydable, cran de sécurité.
Longueur totale : 16cm.
Livré avec une housse nylon.

*Stainless steel, safety lock.
Length: 16cm.
Supplied with a nylon sheath.*

C70206



**SÉCATEUR DE STAB
BC SCISSORS**

Acier inoxydable, cran de sécurité.
Longueur totale : 15cm.
Livré avec une housse nylon.

*Stainless steel, safety lock.
Length: 15cm.
Supplied with a nylon sheath.*

C70205



**FOËNE MED AVEC ÉLASTIQUE
POLE SPEAR**

Longueur totale : 95cm.

Total length: 95cm.

FF020



**FOËNE BZH
BZH POLE SPEAR**

Longueur totale : 95cm.

Total length: 95cm.

FF021



**COUPE OURSIN
URCHIN CUTTER**

Acier inoxydable 1.4301.
Longueur lame : 11cm.
Longueur totale : 29cm.

*1.4301 stainless steel.
Blade length: 11cm.
Total length: 29cm.*

C70200



**SANGLE DE COUTEAUX
KNIFE STRAP**

Caoutchouc.
Vendue par paire.

Rubber. Sold by pair.

A60109



**ENFANT › BUBBLE
KID › BUBBLE** ● ●

Bleu - *Blue* › M3203BLE
Jaune - *Yellow* › M3203JA



**MASQUE PEPS
MASK PEPS** ● ● ● ● ●

5 couleurs disponibles : bleu-rouge-jaune-blanc-transparent.
La sangle est assortie à la couleur de la jupe.



Add fun to your dive !

Bleu - *Blue* › M3226BLE - Rouge - *Red* › M3226RO - Jaune - *Yellow* › M3226JA
Blanc - *White* › M3226BLA - Transparent - *Clear* › M3226TR

NEW

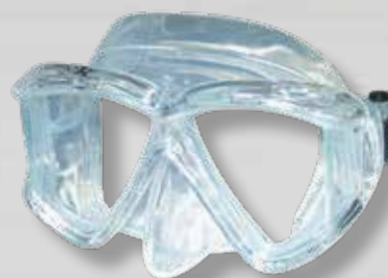


**MASQUE MAUI AVEC SANGLE ELASTIQUE
MASK MAUI WITH ELASTIC STRAP** ● ● ● ●

Sangle élastique, facile à régler. Boucle de fixation pour le tuba intégrée.

Bleu avec jupe transparente - *Blue with clear skirt* › M3216BLE
Noir / jaune avec jupe noire - *Black / white with black skirt* › M3216NO
Rouge avec jupe transparente - *Red with clear skirt* › M3216RO

NEW



**ADULTE 4 VERRES › BEKIA
ADULT 4 GLASSES › BEKIA** ● ● ●

Bleu - *Blue* › M3208BLE
Noir - *Black* › M3208NO
Transparent › M3208TR

**MASQUE FACIAL OTS
SPECTRUM
FACIAL OTS SPECTRUM
MASK**

Nouveau masque facial, s'utilise avec un détendeur standard.
Le masque SPECTRUM est compatible avec les systèmes de communication OTS.



NEW

*The new FFM SPECTRUM is designed to be used with a standard regulator.
It can be equipped with the OTS communication systems.*

Jupe noire / verres transparents - *Black skirt / transparent glasses* › OTS-920036-001
Jupe noire / verres traités - *Black skirt / treated glasses* › OTS-920036-101
Jupe bleu / verres transparents - *Blue skirt / transparent glasses* › OTS-920036-011
Jupe bleu / verres traités - *Blue skirt / treated glasses* › OTS-920036-111



**ADULTE › PAPEETE
ADULT › PAPEETE** ● ● ● ●

Verres correcteurs disponibles : +1,75 / +2,25 / +2,75.
Jupe silicone transparente.

Transparent silicone skirt. Corrective lenses available: +1,75 / +2,25 / +2,75.

Bleu - *Blue* › M3223BLE
Jaune - *Yellow* › M3223JA
Rouge - *Red* › M3223RO
Noir - *Black* › M3223NO

NEW

Support Go pro pour SPECTRUM - *GoPro holder*
OTS-879201-000
Valve de surface pour SPECTRUM - *Ambiant valve*
OTS-879110-000



ADULTE › SCORPIO
ADULT › SCORPIO
 Jupe en caoutchouc noir.

Black rubber skirt.

M3205



MASQUE ROND COMPENSATEUR
COMPENSATOR MASK

Jupe caoutchouc noire - *Black rubber skirt* > **M3210**
 Jupe silicone transparent - *Transparent silicone skirt* > **M3214**



MASQUE PAPEETE AVEC VERRES CORRECTEURS INSTALLES
PAPEETE MASK WITH CORRECTIVE LENSES INSTALLED ● ●

Rouge avec verres correcteurs +1,75 montés > **M3223RO +1,75**
 Rouge avec verres correcteurs +2,25 montés > **M3223RO +2,25**
 Rouge avec verres correcteurs +2,75 montés > **M3223RO +2,75**
 Bleu avec verres correcteurs +1,75 montés > **M3223BLE +1,75**
 Bleu avec verres correcteurs +2,25 montés > **M3223BLE +2,25**
 Bleu avec verres correcteurs +2,75 montés > **M3223BLE +2,75**

NEW



VERRES CORRECTEURS POUR MASQUE PAPEETE
CORRECTIVE LENSES FOR PAPEETE MASK

NEW

	Positif	Négatif	
Gauche <i>Left</i>	+1,75 > M3223A	-1.5 > M3223G	-3.5 > M3223O
	+2,25 > M3223C	-2 > M3223I	-4 > M3223Q
	+2,75 > M3223E	-2.5 > M3223K	-4.5 > M3223S
		-3 > M3223M	
Droit <i>Right</i>	+1,75 > M3223B	-1.5 > M3223H	-3.5 > M3223P
	+2,25 > M3223D	-2 > M3223J	-4 > M3223R
	+2,75 > M3223F	-2.5 > M3223L	-4.5 > M3223T
		-3 > M3223N	



HYDROTAC / DIVEOPTX
 Lentilles correctrices vendues par paires.

Sold by pair.

Présentoir HYDROTAC - *Display* > **DOPTPRE**

NEW

HYDROTAC	DIVEOPTX
+1,25 > DOPT125	+1,25 > DDIVX125
+1,50 > DOPT150	+1,50 > DDIVX150
+1,75 > DOPT175	+1,75 > DDIVX075
+2,0 > DOPT200	+2,0 > DDIVX200
+2,5 > DOPT250	+2,5 > DDIVX250
+3,0 > DOPT300	+3,0 > DDIVX300



SEEDIVE
 Lentilles correctrices, vendues par paires.

Lenses, sold by pair.

Présentoir SEEDIVE livré avec 12 lentilles
Display supplied with 12 sets of lenses
 > (1x1,00 - 2x1,5 - 3x2,00 - 3x2,50 - 1x3,00 - 1x3,5 - 1x4)
 > **SDPP1**

+1,0 > SD3242S100	+3,5 > SD3242S350
+1,5 > SD3242S150	+4,0 > SD3242S400
+2,0 > SD3242S200	+5,0 > SD3242S500
+2,5 > SD3242S250	+6,0 > SD3242S600
+3,0 > SD3242S300	





PALME AMPHIBIAN ●●●●

L'unique palme à voile pliable. Taille unique : L

Unique patented Flipfins® design. One size: L

Jaune - Yellow > PALJA - Orange > PALOR - Noir - Black > PALNO - Bleu - Blue > PALBL



AQUAFIN ●●

Palme en caoutchouc résistante et hydrodynamique. Sangle à ressort.

High quality rubber compound allow great efficiency. Stainless steel spring strap.

XXL Jaune - XXL yellow > PAL2316JA - XXL Noir - XXL black > PAL2315NO



SANGLES DE MASQUE MASK STRAP

Largeur 16mm.

Width: 16mm.

Silicone noir - Black silicone > A60102

Silicone transparent - Transparent silicone > A60104

Caoutchouc noir - Black rubber > A60106



ENFANT › JUNIOR CHILD › JUNIOR

●●

Tuba avec embouchoir en silicone transparent.

Silicone mouthpiece.

Bleu - Blue > T2200BLE

Jaune - Yellow > T2200JA



ADULTE › AIRMAX ADULT › AIRMAX

Gros diamètre. embouchoir en silicone noir.

Large diameter, one way purge valve, black silicone mouthpiece.

T2208



TUBA SEMIDRY SEMYDRY

Tube annelé pour un meilleur confort en bouche.

Système pare-vague pour limiter les entrées d'eau.

Soupape de purge.

Embouchoir silicone orthodontique.

Snorkel with purge valve.

Bleu - Blue > T2212BLE

Noir - Black > T2212NO



ADULTE › RANDO II ADULT › RANDO II

●●●

Tuba à double soupape avec embouchoir en silicone transparent.

Double purge and silicone mouthpiece.

Bleu - Blue > T2205BLE

Noir - Black > T2205NO

Jaune - Yellow > T2205JA



BOITE DE PROTECTION MASK BOX

M3200



FIXE PALME FINS HOLDERS

Vendu par paire - *Sold by pair.*

Taille - *Size M* > A10620M

Taille - *Size L* > A10620L



SEALABOX

Étanche 5m.

Waterproof 5m.

L (iPhone 3-4) - Noir, bleu, rouge >

KR95325

L (iPhone 3-4) - Black, blue, red >

KR95325

XL (iPhone 5 - Galaxy S2) - Noir >

KR95336

XL (iPhone 5 - Galaxy S2) - Black >

KR95336

XXL (Galaxy S3) - Noir - Black > KR95401

DRY POCKET AQUATYS

iPhone 4-5-6 > A80233

Galaxy S3/S4 > A80235



SANGLE DE PALME FIN STRAP

Vendue à l'unité - *Sold by unit.*

A60100M



SANGLE DE PALME À RESSORT SPRING FIN STRAP

Vendu par paire - *Sold by pair.*

Taille - *Size M* > A60111M

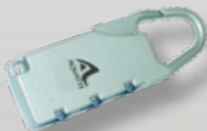
Taille - *Size L* > A60111L

DRY POCKET AQUATYS AVEC ÉCOUTEURS ET BRASSARD WITH ARMSTRAP AND EARPHONES

iPhone 4-5-6 > A80234

Galaxy S3 / S4 > A80236

IPad > A80237



CADENAS AQUATYS À COMBINAISON COMBINATION LOCK AQUATYS

A80209



POCHETTE ÉTANCHE AQUATYS AQUATYS POUCH

S - 13 x 15cm > A80230 - L - 27 x 31cm > A80232



MESHBAG 80l

A80104



SUPERDRY

Sacs étanches très résistants, avec bandoulière.

Poignée latérale supplémentaire sur les 30 et 40l.

Heavy duty dry bags with shoulder strap. Additional side handle on the 30 and 40l.

10l > A80227 - 20l > A80226 - 30l > A80228 - 40l > A80229



FILET À LANGOUSTE LOBSTER MESH BAG

Avec système de fermeture.

With closing device.

A80100



FILET FOURRE-TOUT MESH BAG

L : 65cm.

A80105

**CITY 43l**

70 x ø30cm - Tarpaulin 55c. Sac étanche " spécial piscine ". Contient un équipement complet.

Dry bag designed for pool training, contains a full equipment.

A80218

**DRY BACK PACK 55l**

85 x 36 x 23cm - Sac à dos étanche en Tarpaulin 55c, sangles de portage et dos matelassés.

Dry backpack in Tarpaulin 55c, padded back panel and backstraps.

A80214

**OVERSEA 100l**

75 x 38 x 38cm. Sac étanche en Tarpaulin 55c, poignée de portage à chaque extrémité. Bonde de vidange.

Dry bag in Tarpaulin 55c, handle at each end. Purge valve.

A80225

**ROLLER 110l ●●**

78 x 35 x 40cm - Sac à roulettes de grande capacité fabriqué dans une toile étanche et robuste. Roulettes et poignée télescopique solides. Fermeture en U par glissière plastique. Poche filet fermée à l'intérieur. 2 poignées solides à chaque extrémité.

Trolley bag in Tarpaulin 55c. telescopic handle. Heavy duty casters. U shape zipper. Zipped mesh pocket inside. Handle at each end.

Noir - Black > **A80239NO**

Noir / Orange - Black / Orange > **A80239OR**



ROLLER PLUS 135L

Dimensions : 85 x 40 x 40cm.

Sac à roulettes taille XL fabriqué dans une toile étanche et robuste (Tarpaulin).
Roulettes et poignée télescopique solides. Fermeture en U par glissière plastique.
2 poches externes, dont une poche à palmes.

Trolley bag XL size in a resistant and watertight fabric (Tarpaulin). Heavy duty telescopic handle and wheels. U shape zipper. 2 external pockets, including a fin pocket.

A80240

NEW





**SUPPORT DE LAMPE POUR CASQUE
HELMET LAMP HOLDER**

A90135



**FEU À ÉCLATS + LAMPE JOTRON AQ-4 MKII LED
STROBE LIGHT + AL-300A LED**

Portée 2 milles nautiques, étanche 500 m, autonomie 8h > flash - 7h > lampe, 1 pile C non fournie.

Combo strobe light and flashlight, depth 500m, visibility 2 nautical miles (3,7km), burn time 8h-flash/7h-fixed, 1 alkaline battery type C (not included).

A90129



**FEU À ÉCLATS AL-15A LED
STROBE LIGHT AL-15A LED**

Source : LED - 36-40 flash/mn

Étanche / *watertight* : 60m - Autonomie / *Burn time* : 72h

Visible : 3km par temps clair / *by clear weather*

Alimentation : 3 piles AA (non fournies - *not included*)

Dimensions : ø 50 x 120mm

A90142

NEW



**FEU À ÉCLATS + LAMPE AL-300A LED
STROBE LIGHT + AL-300A LED**

Strobe : LED - 36-40 flash/mn - Torch : LED - 130 lumen

Étanche / *watertight* : 60m

Autonomie / *Burn time* : 72h (strobe) - 6h (torche)

Visible : 3km par temps clair / *by clear weather*

Alimentation : 3 piles AA (non fournies - *not included*)

Dimensions : ø 50 x 137mm

A90143

NEW



**BATTERIE 18650 ION LITHIUM
POUR AQUALITE 450/950
18650 LITHIUM ION BATTERY
FOR AQUALITE 450/950**

A90123



MINI STROBO DIAMANT

S'allume au contact de l'eau. Étanche à 60m.

Durée de vie 300h. ø2,5cm - H : 4,3cm.

Automatically turns on in water.

Depth: 60m - Life duration: 300h.

Vert - *Green* > A90125VE

Rouge - *Red* > A90125RO



MINI FLASH

Vert - *Green* > A90110VE

Rouge - *Red* > A90110RO

Bleu - *Blue* > A90110BLE

NEW



**STICK LUMINEUX
CHEMICAL LIGHT**

L : 11cm - Autonomie : 6h.

L: 11cm - Burn time: 6h.

Vert - *Green* > A90111VE

Rouge - *Red* > A90111RO



**STICK LUMINEUX CYALUME
SNAPLIGHT**

L : 15cm - Autonomie : 8h.

L: 15cm - Burn time: 8h.

Blanc - *White* > ARCYSA8-108098BI

**AQUALITE 950**

Puissance / output : 1000 lumen

Étanche / watertight : 150m

Dimensions : L 140 x dia 32mm

Poids / weight : 200g sans batterie

Autonomie / burn time : 1h30 à 100% - 3h à 50% - 6h à 25%

Témoin de charge / indication of charge level : vert / green : OK, rouge / red : NOK.

Livrée avec chargeur, batterie 18650 et housse de stockage.

With charger, 18650 battery and storage pocket.

Bleu - Blue > **A90132BL**

Rouge - Red > **A90132RO**

**LAMPE LED MASTERLED 450**

La lampe MASTERLED 450 est une lampe puissante et fiable, équipée d'une LED de dernière génération. Elle est équipée d'un interrupteur magnétique.

Son électronique régule en continu la lampe à sa puissance maximum.

Construction robuste en aluminium qualité aéronautique.

La lampe est livrée en blister, avec 3 piles AAA et une dragonne équipée d'un dispositif de blocage de l'interrupteur.

Flux lumineux / illuminance : 20 000 Lux à 1m

Puissance / output : 450 lumen

Température de couleur / color Temperature : 5 700 K

Étanche / water resistance : 100m

Autonomie / run time : 2h

Alimentation : 3 piles AAA fournies (included)

Dimensions : 44.5 x 126mm

Poids / weight : 165g sans piles (without batteries)

The new MASTERLED 450 is a powerfull and reliable torch, equipped with a DEL of the last generation. On/Off through magnetic controlled switch. Constant brightness Circuitry adopted. Robust construction in aluminium alloy.

Supplied in clamshell, with 3 x AAA batteries, and a hand strap with key knob.

DSLAMASLED**AQUALITE 130**

Lampe à LED pour masque 130 lumen avec batterie et chargeur.

LED lamp for 130 lumen mask with battery and charger.

A90131 - Support > A90135

**HOLSTER CORDURA POUR CEINTURE
CORDURA HOLSTER FOR BELT**

A902B8000021

NEW

by **knog.**

QUDOS

Les phares QUDOS sont spécifiquement conçus pour la vidéo et la photographie sous-marine.

Puissance : 400 lumens. Température de couleur : 5000K. Étanche : 40m. Rechargeable par câble USB.

Couleur : noir ou argent. Livré avec ses accessoires de montage.

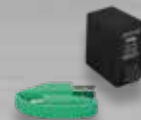
QUDOS flashlights are designed for action cameras. Watertight: 40m. 400 lumens. Cool white: 5000K. Rechargeable: USB cable. Supplied with mounts.

QUDOS noir - black - 400 lumens > **QU11627** - QUDOS argent - silver - 400 lumens - A l'unité > **QU11628**

Batterie de rechange - Spare batterie > **QU11630** - Kit de montage - Mounts kit > **QU11631**



Kit de montage
Mounts kit



Batterie de rechange
Spare batterie

TOVATEC

FUSION 1050

Phare multifonctions 1050 lumen

100%-50%-30%-strobe

Zoom réglable 12-100°

Température de couleur : 5600 - 6600°K

Étanche : 100m

Autonomie : 2h à 100% avec la batterie

Dimensions : L 172mm - dia 43mm

Poids : 260g sans batterie

Fonctionne avec une batterie Li-Ion 18650 fournie

ou 3 piles AAA (non fournies)

Fournie avec batterie, chargeur et housse de stockage

LED CREE

Zoom 12° à 100°

Interrupteur avec témoin de charge

Aluminium qualité aéronautique



Tête dévissable pour obtenir
un faisceau vidéo de 140°

Fonctionne avec batteries Li-Ion ou piles alcalines

Soupape de sécurité

TOVFUS1050

NEW



< FUSION 1500

Phare multifonctions 1500 lumen

100%-50%-30%-strobe

Zoom réglable 12-100°

Température de couleur : 5600 - 6600°K

Étanche : 100m

Autonomie : 1h45 à 100% avec la batterie

Dimensions : L 205mm - dia 53mm

Poids : 480g sans batterie

Fonctionne avec une batterie Li-Ion 26650 fournie ou 3

piles AAA (non fournies)

Fournie avec batterie, chargeur et housse de stockage



Soupape de sécurité

MERA PHARE & CAMÉRA >

• Phare

Faisceau explo : 10°

Faisceau vidéo : 120°

Température de couleur : 5700 - 7300°K

• Caméra HD

1920*1080P - 60 fps

Photo : 4 MP

Format des vidéos : MP4

Format des photos : JPG

Fonction de stabilisation des vidéos incluse

Stockage : carte mini SD 2 à 64 GB (non fournie).

Étanche : 60m

Dimensions : L 193mm - dia 63mm

Poids : 500g sans batterie

Fonctionne avec une batterie Li-Ion 26650 fournie

Fournie avec batterie, chargeur et housse de stockage

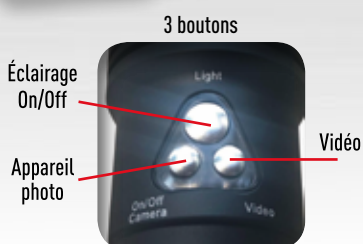


TOVFUS1500

NEW



Housse de rangement

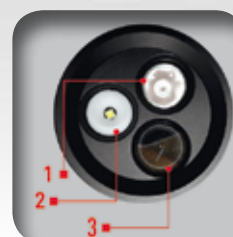


3 boutons

Éclairage
On/Off

Appareil
photo

Vidéo



- 1 - 1000 lumen
Faisceau concentré
2,5h à 100% - 6h à 50%
- 2 - 1000 lumen
Faisceau vidéo
2,5h à 100% - 6h à 50%
- 3 - Caméra HD
1,5h / 10 000 photos
avec éclairage

TOVMERA1080

NEW

CASIO **NEW**



MONTRE G-SHOCK G-2900F
G-SHOCK WATCH G-2900F

Bleu - *Blue* > CAG-2900F-8VER
 Noir - *Black* > CAG-2900F-2VER



MONTRE G-SHOCK G-7700 NOIR
G-SHOCK WATCH G-7700 BLACK

CAG-7700-1ER



MONTRE G-SHOCK GA-100B
G-SHOCK WATCH GA-100B
 Montre à aiguilles - Blanche - Solaire.

White solar watch with needles.

Blanc - *White* > CAGA-100B-7AER
 Noir - *Black* > CCAGA-100-1A1ER



MONTRE G-SHOCK DW-5600E
G-SHOCK WATCH DW-5600E

CADW-5600E-1VER



MONTRE G-SHOCK GW 7900 NOIR
G-SHOCK WATCH GW 7900 BLACK
 Solaire + indication des marées.

Solar + tide indication.

CAGW-7900-1ER



TROPIC

Mesh 0,5mm et cuir synthétique.
Très confortable et solide.
Tailles - Sizes: XS-S-M-L-XL.

*0,5mm mesh, non-slip poly vinyl textured palm for protection.
Comfortable and resistant.*

V7276



AQUATYS

Néoprène 3mm extra souple.
Paume avec renfort PU.
Tailles - Sizes: XS-S-M-L-XL-XXL.

Ultra stretch 3mm neoprene, with PU palm reinforcement.

V7273



WINTER 4/3mm

Néoprène 4mm sur le dessus, 3mm sur la paume. Coutures étanches. Manchon lisse au poignet. Paume avec renfort PU.
Tailles - Sizes: S-M-L-XL-XXL.

4mm neoprene on the back, 3mm on the palm. Liquid tight seams. Glideskin seal on the wrist. PU palm reinforcement.

V7274



RESCUE

Néoprène 2,5mm avec renfort Kevlar® sur la paume et les extrémités des doigts. Néoprène 3mm sur la paume. Bande de serrage Velcro au poignet.
Tailles - Sizes: S-M-L-XL-XXL.

2,5mm neoprene with Kevlar® reinforcement on the palm and on the top of the fingers. Velcro wrist band.

V7272



BOTTILLON SOFTBOOT 5MM

Glissière YKK à grosse maille. Soufflet d'étanchéité derrière la glissière. Languette de blocage du curseur en position haute. Fabrication SHEICO

A rugged diving boot at an attractive price.

36 / 37 > V8574XS
38 / 39 > V8574S
40 / 41 > V8574M
42 / 43 > V8574L
44 / 45 > V8574XL
46 / 47 > V8574XXL
48 / 49 > V8574XXXL

NEW



CHAUSSON À PICOTS NEOPREN SOCKS

Semelle renforcée avec picots antidérapants.
2mm > XS-S-M-L-XL-XXL-XXXL.
4mm > XS-S-M-L-XL-XXL-XXXL.

Reinforced and dotted sole.

2mm > V8372
4mm > V8374



SUPER SOCK 3mm

Chausson à picots en néoprène extra souple. Semelle renforcée.
Tailles - Sizes: XS-S-M-L-XL-XXL.

Super stretch neoprene. Reinforced and dotted sole.

V8379



NEXKIN

Chausson entièrement enduit PU, 100% étanche. La semelle crantée et le gros orteil séparé permettent de marcher facilement.

Tailles - Sizes: S (38/39) - M (40/41) - L (42/43) - XL (44/45) - XXL (46/47).

Neoprene socks completely PU coated. 100% watertight. Non-slip sole and big toe holder for easy walking.

3mm > V8386 - 5mm > V8387



CAGOULE 3mm 3MM HOOD

Tailles - Sizes: XS-S-M-L-XL.

DD900430BSSKA2



CAGOULE NÉOPRÈNE 5mm NEOPRENE HOOD 5mm

Tailles - Sizes: S au XXL.

VB41

DAHLAK AQUATYS 1,5mm

T2 à T7

Combinaison en néoprène extrasouple 1.5mm.

Fermeture dorsale.

Polyvalente chasse / apnée / plongée en eau tropicale.

*Full in superstretch neoprene, thickness 1.5mm**Back entry zipper.**Perfect for spearfishing, free diving and scuba diving in tropical water.***6670M2 > M7****TOP NÉO 2,5mm**

Néoprène / Plush. Coupe homme.

Tailles - Sizes: XS-S-M-L-XL-XXL

*Neoprene / plush. For men.***VGNN.H****TOP NÉO / LYCRA 1,5mm**

Buste néoprène 1,5mm. Metalite intérieur. Bras et épaules en Lycra. Coupe longue.

Joint d'étanchéité bras / cou.

*1,5mm neoprene on the torso, Metalite inside. Lycra sleeves and shoulders.**Seals on the sleeve and on the neck.***XS > VGNS-H-XS****S > VGNS-H-S****M > VGNS-H-M****L > VGNS-H-L****XL > VGNS-H-XL****XXL > VGNS-H-XXL****TOP FLEECE ML**

Néoprène 0,5mm avec polaire intérieure.

Aisselles et col en lycra.

Coupe longue, unisexe. Résiste aux UV.

*0,5mm neoprene with fleece inside.**Lycra under-arm and neck. Long cut, unisex design. UV resistant.***Adulte - Adult: XS-S-M-L-XL-XXL > VGNF****Enfant - Kid: 6-8-10-12-14 > VGNK**



**MANCHON LATEX HD
HD LATEX WRIST SEAL**

Tailles - Sizes: S-M-L-XL

A50101



**MANCHON LATEX HD CONIQUE
HD LATEX CONICAL WRIST SEAL**

Court - Short 175mm > A50102
Long 235mm > A50107



**COLLERETTE LATEX HD
HD LATEX NECK SEAL**

Tailles - Sizes: S-M-L-XL

A50103



**INFLATEUR PIVOTANT SHELL
ROTATING INLET VALVE SHELL**

Raccord - Fitting : INT.

A30121

Kit d'entretien pour inflateur pivotant
SI TECH > A30132



**SOUPAPE D'ÉCHAPPEMENT ARGO
DUMP VALVE ARGO**

A30120

Kit d'entretien pour valve
d'échappement SI TECH > S111395



**INFLATEUR FIXE CEJN
INLET VALVE CEJN**

A30138



**INFLATEUR VEGA
INLET VALVE VEGA**

Pivotant. Presse-étoupe intégré pour
câble de \varnothing 4,5 à 9mm. Raccord INT.

Rotating. Port for cable \varnothing 4,5 to 9mm.
Raccord INT.

SI23270



**OBTURATEUR POUR VALVE
URINE ET PURGES SI TECH**

SI60340



**PURGE PIPI TRIGON
PEE VALVE TRIGON**

Compensée.

Kit complet avec 2 uridomes 30mm.

Balanced, complete set with 2 x 30mm
uridomes.

SI11942



**OUTIL COMBI POUR PURGES
ET NECK TITE**

SI60165



**RACCORD MÂLE CEJN
CEJN FITTING**

A30132



EMBASE PU

A30123



**ADAPTATEURS
ADAPTERS**

CEJN F / INT M > SI28005
INT F / CEJN M > SI28100



QCS OVAL

Permet le remplacement des manchons par l'utilisateur. A coller sur le vêtement. Support pour le système ANTARES.

Quick change of wrist seals. Attachment platform for the ANTARES system.

Manchons silicone standard
Silicone standard wrist seals >
SI60918
Manchons latex M
M latex wrist seals > **SI60919**



ANTARES

Permet de fixer des gants étanches sur le système QCS OVAL. Livré sans les gants étanches.

Dry gloves système for QCS OVAL platform. Dry gloves not included.

SI60620

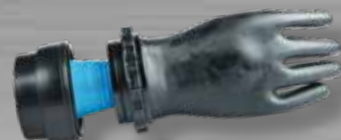


QUICK CUFF

Permet le remplacement des manchons par l'utilisateur. A coller sur le vêtement. Support pour le système QUICK GLOVE.

Quick change of wrist seals. To be glued on the dry suit. Attachment platform for the QUICK GLOVE system.

Manchons silicone standard
Silicone standard wrist seals >
SI60915
Manchons latex M
M latex wrist seals > **SI60605**



QUICK GLOVE

Permet de fixer des gants étanches sur le système QUICK CUFF. Livré sans les gants étanches

Dry gloves système for QUICK CUFF platform. Dry gloves not included.

SI60230



**KIT COMPLET POUR GANTS ETANCHES
COMPLETE SET FOR DRY GLOVES**

Permet de monter des gants étanches sur des manchons latex. Pas de collage. Livré sans gants étanches.

Allow to install dry gloves on latex wrist seals. No glueing. Dry gloves not included.

A50201



**KIT QCS OVAL + ANTARES
SET QCS OVAL + ANTARES**

Le QCS OVAL est à coller sur le vêtement. Permet le remplacement des manchons par l'utilisateur. Le système ANTARES permet de fixer des gants étanches sur le support QCS OVAL. Livré sans gants étanches.

Quick change of wrist seals, to be glued on the dry suit. Dry glove system. Dry gloves not included.

Manchons silicone standard
Silicone standard wrist seals >
SI60600
Manchons silicone small
Silicone small wrist seals >
SI60600S
Manchons latex M
M latex wrist seals > **SI60602**



**MANCHON SILICONE
SILICONE WRIST SEAL**

Standard > **SI61025**
Small > **SI61026**



QUICK NECK

Système de colerette remplaçable par l'utilisateur. A coller sur le vêtement. Outil de montage inclus.

Ables the diver to change the neck seal. To be glued on the dry suit. Combi tool included.

Colerette silicone standard
Standard silicone neck seal > **SI60190**
Colerette silicone small
Small silicone neck seal > **SI60190S**



**COLLERETTE SILICONE
SILICONE NECK SEAL**

Standard > **SI61630**
Small > **SI61631**



**GANTS ÉTANCHES
DRY GLOVES**

Livré avec polaire amovible. Tailles - Sizes: M - L - XL.

Separate acrylic liner included.

A50202



**GANTS ETANCHES AVEC MANCHON
DRY GLOVES WITH BOTTLE
NECK SEAL**

Avec polaire intérieure amovible.

Separate acrylic liner included.

M > **SI60573-M** - L > **SI60573-L**
XL > **SI60573-XL**



**BOTTILLONS
BOOTS**

Bottillons en néoprène 4mm pour vêtement étanches. Tailles - Sizes: S-M-L-XL-XXL

4mm neoprene boots for dry suits.

VB42



PELI CASE



MICRO CASE

DIMENSIONS INTÉRIEURES INSIDE DIMENSIONS	
23,5x10,5x18,1cm / 1,33kg	PE1200
25,1x15,6x17,8cm / 1,63kg	PE1300
30x13,2x22,5cm / 2,04kg	PE1400
34,5x29,7x14,6cm / 3,01kg	PE1430
43,5x40,7x19,1cm / 7,64kg	PE1440
37,1x15,2x25,9cm / 2,96kg	PE1450
45,1x15,2x25,9cm / 3,01kg	PE1490
45,1x10,5x28,9cm Valises pour ordinateurs portable / 3,01kg	PE1490CC1
47,9x9,7x33,3cm / Valises pour ordinateurs portable / 3,88kg	PE1495
47,9x9,7x33,3cm / Valises pour ordinateurs portable / 3,88kg	PE1495CC1
47,9x9,7x33,3cm / Valises pour ordinateurs portable / 3,88kg	PE1495CC2
42,6x15,6x28,4cm / 3,26kg	PE1500
50,2x19,4x27,9cm / 6,17kg	PE1510
45,4x17,2x32,4cm / 4,33kg	PE1520
46,8x19,4x35,6cm / 5,51kg	PE1550
51,8x22,9x39,2cm / 9,26kg	PE1560
54,4x20x41,9cm / 6,53kg	PE1600
55,1x26,8x42,2cm / 10,41kg	PE1610
54,3x31,9x41,4cm / 12,04kg	PE1620
70,4x39,4x53,3cm / 16,67kg	PE1630
60,2x35,3x61cm / 17,59kg	PE1640
72,4x26,7x44,1cm / 16,43kg	PE1650
71,6x44,8x50,2cm / 19,5kg	PE1660
76,3x40,7x63,6cm / 19,91kg	PE1690
90,8x13,3x34,3cm / 7,86kg	PE1700
106,7x13,3x34,3cm / 8,84kg	PE1720
128,3x13,3x34,3cm / 11,84kg	PE1750
106,7x38,4x55,9cm / 22,69kg	PE1780
45,7x45,7x45,7cm / 13,78kg	PE0340
50,8x50,8x50,8cm / 14,82kg	PE0350
61x61x61cm / 18,98kg	PE0370
32,5x4,3x24,9cm Valises pour ordinateurs portable / 1,34kg	PE1080
38,1x4,9x28,7cm Valises pour ordinateurs portable / 1,5kg	PE1090

11,1x7,3x4,3cm / 0,19kg	PE1010
11,1x7,3x4,3cm / 0,19kg pour I POD	PEI1010
13,1x6,7x3,5cm / 0,22kg pour I PHONE Fond noir/couv. transp.	PEI1015
13,5x9x4,3cm / 0,26kg	PE1020
16,2x6,7x5,2cm / 0,28kg	PE1030
16,5x9,8x4,4cm / 0,33kg	PE1040
16x9,4x7cm / 0,38kg	PE1050
21x10,8x5,7 / 0,48kg	PE1060

APOLLO AV2E

Puissant et fiable, l'Apollo AV2E peut tracter jusqu'à 3 plongeurs.
 Poids : 11,4kg sans batterie / 20,4kg avec batterie.
 Batterie : Li-Ion. Autonomie : 100mn. Vitesse : 4,5km/h.
 Variateur de vitesse + 3 vitesses par changement du pas de l'hélice.
 Profondeur maximum : 70m. Dimensions : L. 720mm - 340mm.

*Powerfull and reliable, the Apollo AV2E can pull 3 divers.
 Weight: 11,4kg without battery / 20,4kg with battery. Battery: Li-Ion.
 Runtime: 100mn. Speed: 4,5km/h. Progressive acceleration system.
 Three speed variable pitch propeller. Operating depth: 70m.
 Dimensions: L. 720mm - 340mm.*

KSCOOTAV2EN



WWW.URSUIT.COM

FREEDOM OF ACTION

DRY FOR LIFE

NOUVELLE COUPE 2.0
 • 18 TAILLES HOMME
 • 12 TAILLES FEMME
 • SUR-MESURE

COMBINAISONS ETANCHES DE HAUTE QUALITE
 Conception et fabrication en Europe

OCEAN TECHNOLOGY SYSTEMS
OTS
 TECHNOLOGY IN DEPTH

MASQUE FACIAL GUARDIAN

OTS est le spécialiste mondial de la communication sous-marine pour tous les domaines : loisir, professionnel et militaire.
 Nous proposons des systèmes filaires ou sans fil pour tous les masques faciaux ou coques du marché.

WWW.OCEANTECHNOLOGYSYSTEMS.COM

BARE
 WWW.BARESPORTS.COM

VOODOO et REACTIVE
 La combinaison la plus innovante au monde, grâce à l'intégration de la fibre THERMOLIGHT Technologie ultralégère. Disponible en Short et Full.

Combinaisons homologuées S-1123 et 1002
 Disponibles en Short, Short et Full.

WISSON - Combinaison brève avec coupe double "saddle" pour plongées espagnoles.

KISS - Combinaison en néoprène compressé Short, disponible avec fermeture frontale ou dorsale.

Les combinaisons étanches BARE : chaque combinaison est fabriquée selon les souhaits du client.
 Garantie à vie BARE sur les collages et assemblages. Fabrication européenne



Catalogue Aquatys Rescue



Catalogue H. Dessault

axess
M A R K E T I N G

Axess Marketing SAS
410 avenue du Passe-Temps
F-13676 Aubagne - France
Tel : +33 4 42 62 80 60
www.axess-marketing.com
contact@daxess-marketing.com

Photos, informations et spécifications
non contractuelles et susceptibles d'être modifiées
sans avertissement préalable.
Crédits photos // © Axess - © Knog - © Desmet
© OTS - © Ursuit - © Bare - © Tusa - © Seaflex - CCO - DR
Photo de couverture // CCO
Conception graphique // thierry@milhaud.org